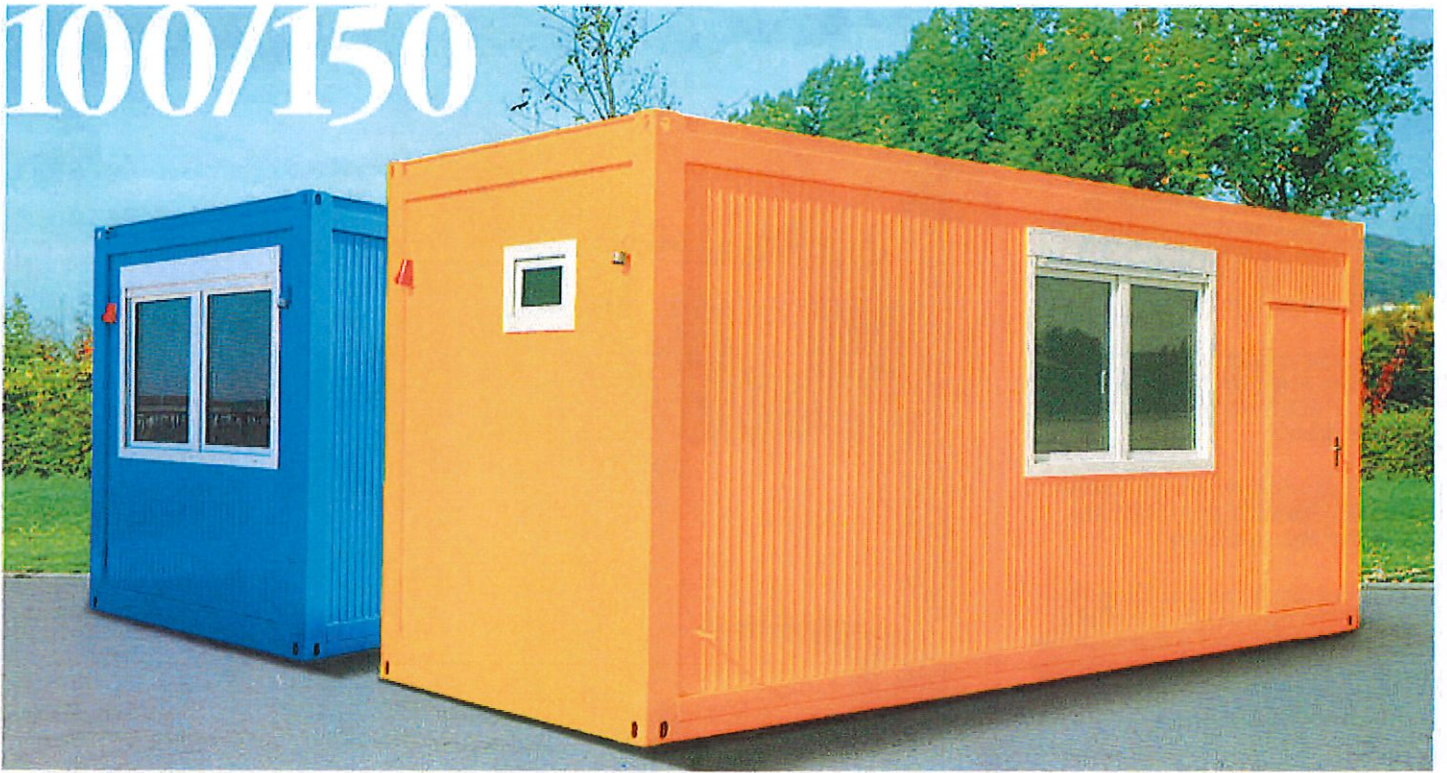


KNAUSS Kombi-Kabinen

100/150



Die superwirtschaftlichen Zwei sind einfach gut!

Dem Fortschritt ein Zuhause'

KNAUSS

KNAUSS Kombi-Kabinen 100 und 150.

Die besonders günstigen Gelegenheiten,
Raum zu gewinnen!

Die Kombi-Kabinen 100 und 150 sind für Sie KNAUSSergewöhnlich interessant, denn ...

... sie verbinden als **praxisbewährte Basiskomponenten** im modernen KNAUSS Raum-System **Funktionalität und Fortschritt** unter einem Dach. Und das zu Preisen, die sich sehen lassen können.

... sie setzen sich **flexibel** an Ort und Stelle für Sie ein. So **individuell**, wie Sie es von einem KNAUSS Raum-System mit Recht erwarten können.

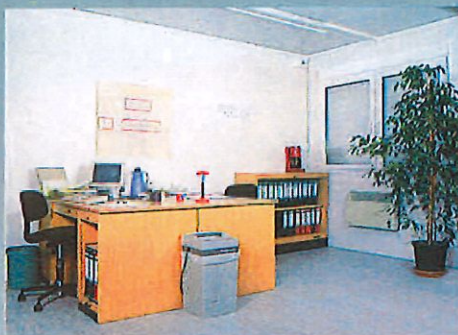
... sie bieten mit ihrem **breiten Anwendungsspektrum** für Ihren Zweck wahrscheinlich genau das Richtige.

... sie sind dank des bundesweit ausgebauten KNAUSS Vertriebsnetzes **sofort verfügbar**. So können Sie sicher sein, daß die Kombi-Kabinen 100 und 150 nicht nur **besonders wirtschaftlich**, sondern außerdem äußerst **schnell erhältlich** sind.

... die Kombi-Kabine 100 ist mit den **Gardemaßen 10' und 20'** für viele Raumprobleme die **Top-Lösung nach KNAUSS-Maß**.

... die KNAUSS Kombi-Kabine 150 bietet **viele interessante Ausstattungsvarianten**. Gerade im **Sanitärbereich** überrascht sie durch ihre **erstaunliche Vielfalt**.

... sie sind, wie alle KNAUSS Kombi-Kabinen, **TÜV „Baumuster geprüft“**.



Die KNAUSS Kombi-Kabinen 100 und 150 haben auf jede Raumfrage die passende Antwort parat!

In welchem Anwendungsbereich werden sie erfolgreich eingesetzt?

Die KNAUSS Kombi-Kabinen 100 und 150 schaffen dort Raum, wo blitzschnell besonders wirtschaftliche und platzsparende Raumlösungen gefragt sind. Dabei können sie in folgenden Hauptrollen für Sie glänzen: Trocken-, Umkleide-, Pausen- und Besprechungsraum, Unterkunft und Werkstatt.

Wie unterscheiden sich die KNAUSS Kombi-Kabinen 100 und 150 voneinander?

In der Stapelbarkeit sind die Kombi-Kabinen identisch. Sie sind beide einfach stapelbar, d. h. eine Kombi-Kabine und eine Zusatz-Kabine. Lediglich in der Ausführung unterscheiden sich die beiden besonders wirtschaftlichen Vertreter aus dem vielseitigen KNAUSS Raum-System voneinander.

Was hat die KNAUSS Kombi-Kabine 150 im Sanitärbereich alles zu bieten?

Sie ist lieferbar mit allem, was dazugehört. Vom Porzellan-Waschbecken, Spiegel, PVC-Ablage, Seifenschale, WC mit Spülkasten, Abwasserentlüftung, Kaltwasserentlüftung, Druckminderventil mit Manometer bis hin zur Kunststoffdusche – die Kombi-Kabine 150 macht's möglich. In Sachen Sanitär profitieren Sie vom praktischen Komplett-Programm mit vielen interessanten KNAUSS-Varianten.

Was spricht neben der interessanten Grundausstattung noch für die beiden Kombi-Kabinen?

Rahmen: Elektrisch verschweißte selbsttragende Stahlrahmenkonstruktion aus Hohl- und Walzprofilen, integrierten Regenrinnen und Regenfallrohren.

Außenwände: Außenverkleidung aus sendimierverzinktem Trapezprofil-Stahlblech auf Holzfachwerkkonstruktion, Innenverkleidung mit beidseitig melaminharzbeschichteten Platten.

Dach: Flachdach mit Dachhaut aus sendimierverzinktem Stahlblech, in Langbahnen verlegt, Stöße gefalzt. Decke aus hellen Dämmpaneelen.

Boden: PVC-Bodenbelag, heiß verschweißt, Platte 22 mm, Blindboden aus sendimierverzinktem Stahlblech.

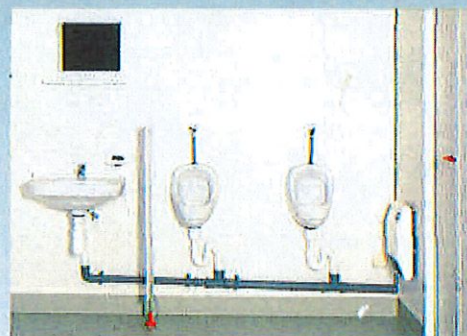
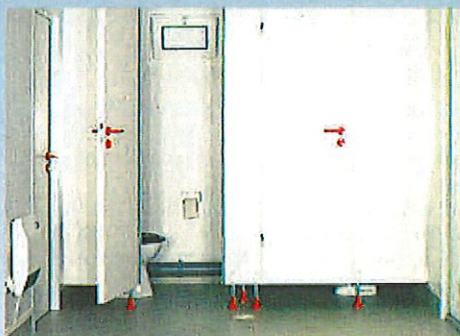
Isolierung: Wände und Boden mit Mineralwolle isoliert.

Wärmedämmung: Boden: 0,61 W/m²K

Wände: 0,65 W/m²K

Dach: 0,31 W/m²K

Lackierung: Rahmen und Aufbau in RAL 7032.



Wann sollten Sie sich für die KNAUSS Kombi-Kabinen 100 und 150 interessieren?

Immer öfter, denn superwirtschaftliche und besonders praktische Raumlösungen sind heute gefragt denn je.



Dem Fortschritt ein Zuhause'

KNAUSS

5 Beispiele von Hunderten.
Die KNAUSS Kombi-Kabinen 100 und 150 zeigen,
wie man Funktionalität und Lebensqualität
auf den Punkt bringt.

	<p>Art.-Nr. 01.206.001 Maße: 6058 x 2438 x 2500 mm Innenhöhe.</p> <p>Grundausstattung: 1 Außentür mit Stahlzarge ca. 875 x 2000 mm, Profilzylinderschloß und beidseitiger Drückergarnitur, 1 Drehklippfenster 180 x 120 cm mit Isolierverglasung und Alu-Rolläden mit Diebstahlsicherung.</p> <p>Elektroinstallation: 1 Ausschalter, 1 Steckdose, 1 Steckdose für E-Heizung (extra abgesichert), 2 Leuchtstofflampen 58 W.</p> <p>Einrichtung: 1 Windfang als Vorraum mit Holztür, 2 Einzelbetten, 2 Metallkleiderschränke 1türig, 1 Tisch 120 x 60 cm, 2 Stapelstühle.</p>
	<p>Art.-Nr. 01.206.002 Maße: 6058 x 2438 x 2500 mm Innenhöhe.</p> <p>Grundausstattung: 1 Außentür mit Stahlzarge ca. 875 x 2000 mm, Profilzylinderschloß und beidseitiger Drückergarnitur, 1 Drehklippfenster 180 x 120 cm mit Isolierverglasung und Alu-Rolläden mit Diebstahlsicherung.</p> <p>Elektroinstallation: 1 Ausschalter, 1 Steckdose, 1 Steckdose für E-Heizung (extra abgesichert), 2 Leuchtstofflampen 58 W.</p> <p>Einrichtung: 1 Windfang als Vorraum mit Holztür, 10 Stahlrohrstapelstühle, 2 Tische 60 x 120 cm.</p>
	<p>Art.-Nr. 01.306.009 Maße: 6058 x 2438 x 2500 mm Innenhöhe.</p> <p>Grundausstattung: 1 Außentür mit Stahlzarge ca. 875 x 2000 mm, Profilzylinderschloß und beidseitiger Drückergarnitur, 2 Drehklippfenster 90 x 120 cm mit Isolierverglasung und Alu-Rolläden mit Diebstahlsicherung.</p> <p>Elektroinstallation: 2 Ein/Ausschalter, 2 Steckdosen, 1 Steckdose für Heizung (extra abgesichert), 2 Leuchtstofflampen 58 W, 1 Deckenlampe.</p> <p>Einrichtung: 1 Windfang als Vorraum mit Holztür, 4 Aktenrollschränke, 2 Schreibtische, 2 Bürodrehstühle.</p>
	<p>Art.-Nr. 02.306.003 Maße: 6058 x 2438 x 2500 mm Innenhöhe.</p> <p>Grundausstattung: 1 Außentür ca. 875 x 2000 mm mit Stahlzarge, Profilzylinderschloß und beidseitiger Drückergarnitur, 4 Alu-Sanitärerfenster 58 x 30 cm mit Sicherheitsglas.</p> <p>Elektroinstallation: 2 Ein/Ausschalter, 3 Steckdosen, 2 Steckdosen für E-Heizung (jeweils extra abgesichert), 2 Leuchtstofflampen 58 W.</p> <p>Einrichtung: 1 schwerer PVC-Vorhang, 2 Holzinrentüren mit WC-Verschluß, Trennwand 66 mm.</p> <p>Sanitärinstallation: 2 Kunststoffduschen komplett, 5 Porzellan-Waschbecken mit Mischbatterie, 5 Spiegel, 5 PVC-Ablagen, 5 Seifenschalen, 5 Handtuchhaken, 2 Porzellan-Urinalbecken mit Spülung, 1 Schamwand, 2 WCs mit Spülkasten in WC-Kabine, 2 Klosettpapierhalter, 2 Kleiderhaken, 1 Warmwasserboiler 200 l, 2 Bodenabläufe, 1 Abwasserentlüftung, 1 Warmwasserrohrbelüftung, 1 Druckminderventil mit Manometer.</p>
	<p>Art.-Nr. 00.002.016 Maße: 6058 x 4886 x 2500 mm Innenhöhe.</p> <p>Grundausstattung: 1 Außentür mit Stahlzarge ca. 875 x 2000 mm, Profilzylinderschloß und beidseitiger Drückergarnitur, 2 Drehklippfenster 180 x 120 cm mit Isolierverglasung und Alu-Rolläden mit Diebstahlsicherung, 1 Kunststoff-Sanitärerfenster 60 x 40 cm mit Sicherheitsglas, Kopplungsmaterial.</p> <p>Elektroinstallation: 2 Ein/Ausschalter, 2 Schalter/Steckdosenkombinationen, 2 Steckdosen, 3 Steckdosen für Heizung (extra abgesichert), 4 Leuchtstofflampen 58 W, 2 Deckenlampen, 1 elektrische Verbindung.</p> <p>Einrichtung: 2 Holzinrentüren mit PZ-Schloß, 1 Holzinrentür mit WC-Verschluß.</p> <p>Sanitärinstallation: 1 Porzellan-Waschbecken mit Kaltwasserhahn, 1 Spiegel, 1 PVC-Ablage, 1 Seifenschale, 1 Handtuchhaken, 1 WC mit Spülkasten, 1 Abwasserentlüftung, 1 Kaltwasserentlüftung, 1 Druckminderventil mit Manometer.</p>

Günstige Preise und Finanzierungsmöglichkeiten nach KNAUSS-Maß verhelfen Ihnen schnell und problemlos zu Ihren Kombi-Kabinen 100 und 150.

Dem Fortschritt ein Zuhause'

KNAUSS